

# ボーリング柱状図

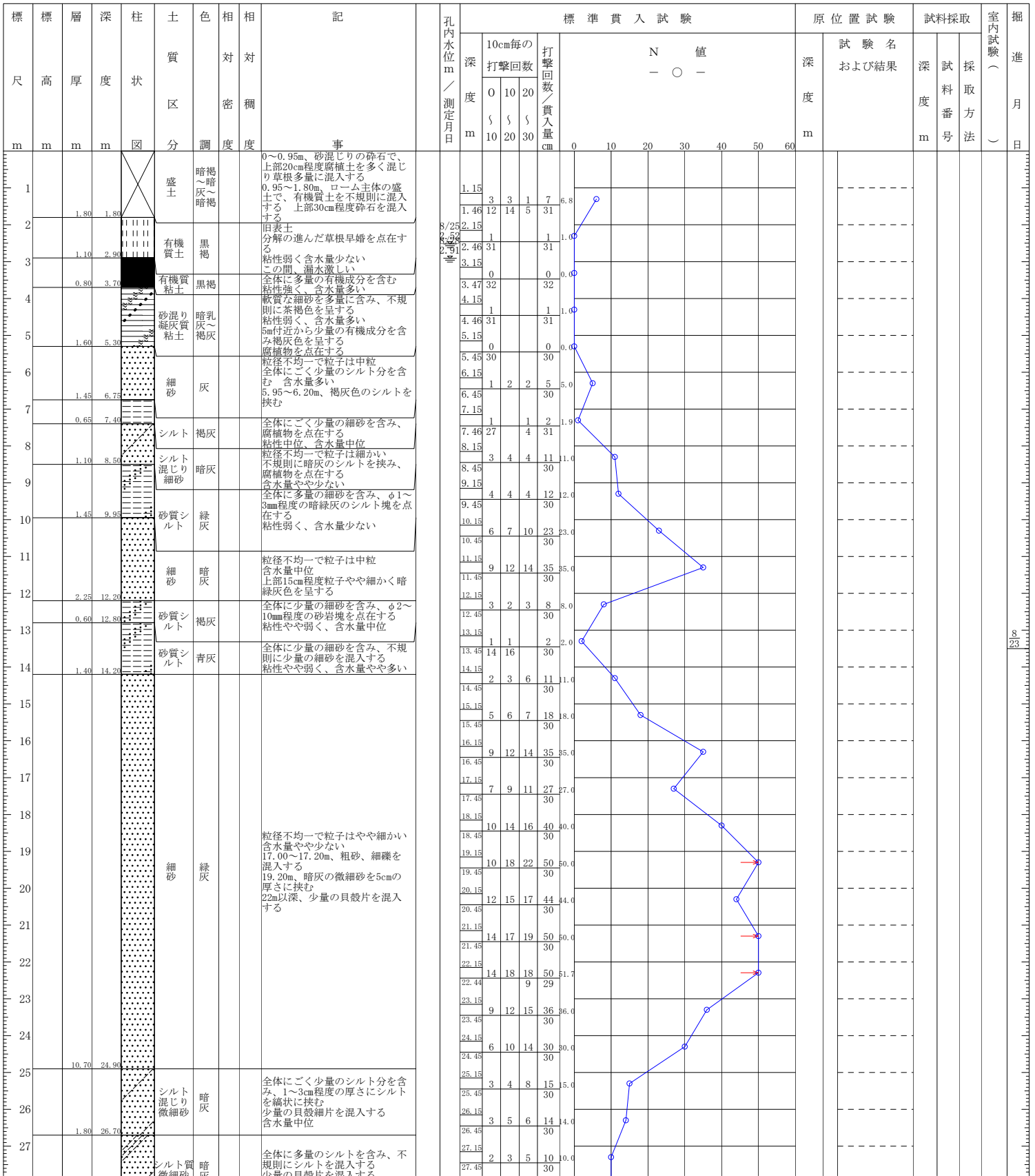
調査名

ボーリングNo.

事業・工事名

シートNo. No. 1

ボーリング名	No. 1	調査位置	茨城県結城郡八千代町				北緯	
発注機関		調査期間					東経	
調査業者名	株式会社 地盤試験所 電話 (03-5600-2911)	主任技師	現場代理人	コア鑑定者	ボーリング責任者			
孔口標高	角	方	地盤勾配	使用機種	ハンマー落下用具			
総掘進長	64.32m	度	向	エンジン	ポンプ			



28	1.90	1.90	28.60	微細シルト	青灰	少量の貝殻片を混入する 含水量中位
29						
30						
31				砂質シルト	青灰	全体に微細砂を多量に含み、不規則に細砂を混入する 貝殻片を混入する 粘性弱く含水量中位
32	4.05	4.05	32.65			
33						
34				粘土	青灰	粘性強く含水量やや少ない 少量の貝殻片を混入する
35	3.15	3.15	35.80			
36						
37						
38				シルト	暗灰	やや青みを帯びた暗灰色を呈する 全体にごく少量の微細砂を含む 所々少量の細砂をバイブ状、あるいは不規則に混入する 貝殻細片を点在する 粘性中位含水量やや少ない
39						
40						
41						
42						
43						
44						
45	9.10	9.10	44.90			
46	0.90	0.90	45.80	細砂	暗灰	粒径不均一で粒子は中粒 未分解の腐植物を点在する 含水量中位 45.10m、2cm、45.30m、45.35m、 各1cmの厚さにシルトを挟む
47				シルト	暗灰	均一なシルト 粘性やや強く含水量少ない
48	1.80	1.80	47.60			
49				砂混じりシルト	暗灰	全体に少量の微細砂を含み、不規則に細砂を混入する 粘性弱く含水量少ない
50	1.38	1.30	48.90			
51				細砂とシルトの互層	暗灰	砂の厚さは10~15cm程度、シルトの厚さは3~5cm程度で砂勝ち 砂の粒径は不均一で粒子は中粒 シルトの粘性は中位 含水量少ない 50.15~50.25m、粗砂、細礫を混入する
52	1.90	1.90	50.80			
53				シルト	暗灰	全体にごく少量の微細砂を含む 粘性弱く含水量少ない 上部50cm程度緑灰色を呈する
54	1.46	1.40	52.20			
55				細砂	暗灰	粒径不均一で粒子は細かい 含水量やや少ない 53.30m、1cmの厚さにシルトを2層挟む
56	1.28	1.20	53.40			
57				砂礫	暗灰	礫は10~30mm程度の亜円礫主体で最大は50mm程度 マトリックスは粗砂主体 含水量少ない
58	2.48	2.40	55.80			
59						
60						
61						
62						
63						
64	8.52	8.52	64.32	細砂	暗灰	粒径不均一で粒子は中粒 含水量少ない 56.10~56.30m、暗緑灰のシルトを挟む 63m付近から粒子細かい 64.05~64.20m、腐植土混じりのシルトを挟む

